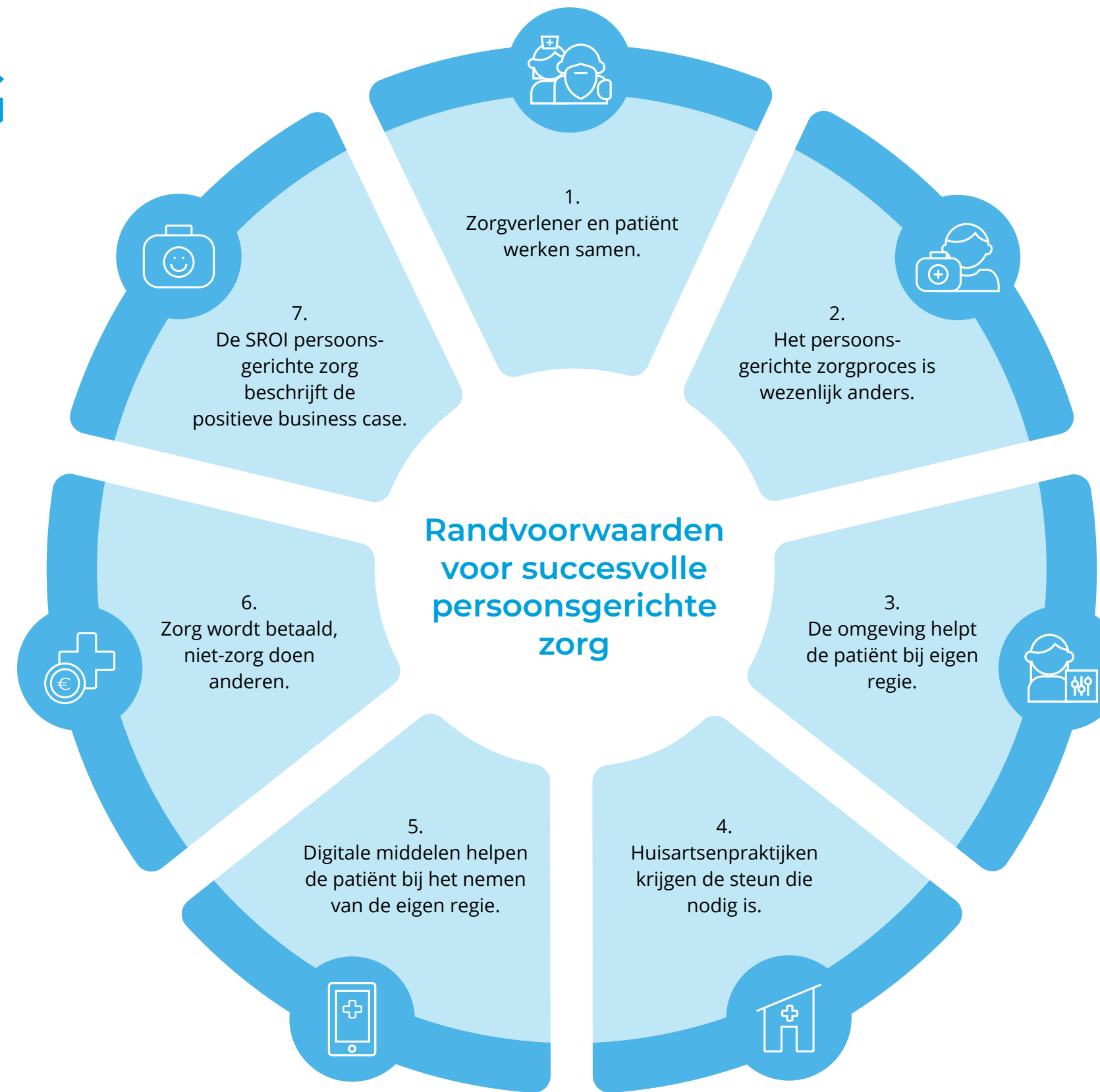


PERSOONSGERICHTE ZORG

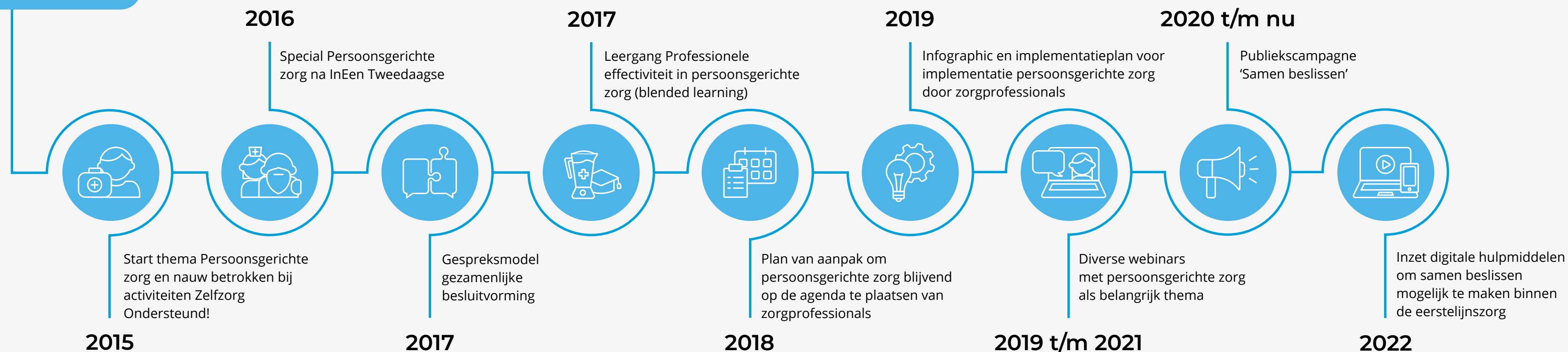
De afgelopen jaren zijn er veel inspanningen verricht om het thema Persoonsgerichte zorg een regulier onderdeel te maken van het dagelijkse werk van zorgverleners. En met succes: de overtuiging dat niet de klacht of aandoening, maar de persoon centraal moet staan, wordt steeds breder gedeeld.

Ook is persoonsgericht werken steeds vaker een integraal onderdeel van het werk van zorgverleners. Daarom is het tijd voor InEen om het thema persoonsgerichte zorg niet meer als apart thema te benaderen, maar een logisch onderdeel te laten zijn van andere thema's binnen de eerstelijnszorg. In deze visual vind je een overzicht van de inspanningen van de afgelopen jaren en de randvoorwaarden voor succesvolle persoonsgerichte zorg.

Meer lezen?
Download de eindrapportage
op LINK (alleen voor leden)



Overzicht inspanningen InEen



Persoonsgerichte zorg basis voor andere beleidsthema's

Aanpak kwetsbare groepen

Digitaal en anders werken

Chronische (keten)zorg

Integratie van zorgprogramma's

Juiste Zorg Op de Juiste Plek