

Kerncijfers 2019-II

Huisartsenzorg en gezondheidscentra



AZw

ONDERZOEKSPROGRAMMA
ARBEIDSMARKT
ZORG & WELZIJN



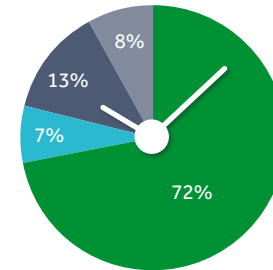
32.000
werknemers



80% van de **vacatures** die organisaties hadden waren **moeilijk vervulbaar**. Een half jaar geleden was dit nog 77%

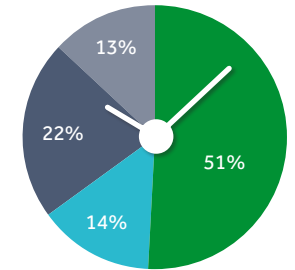


35% van de werknemers had te maken met langdurige **onderbezetting** op de **werkvloer**



Komend half jaar meer of minder **uren** willen **werken**

Nee Ja, meer Ja, minder Weet niet

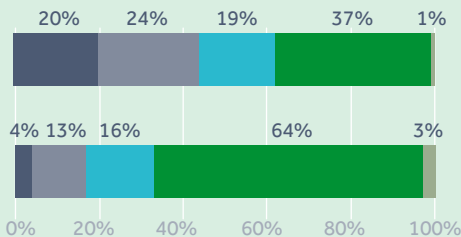


Gemiddeld % **werktijd** per week besteed aan

Het verlenen van zorg en/of ondersteuning aan cliënten
Verslaglegging
Overige werkzaamheden
Registreren van informatie



Aantal jaren werkzaam bij huidige werkgever



Aantal jaren werkzaam in sector zorg en welzijn



32% van de werknemers had op de werkvloer te maken met de **inhuur** van **ZZP-ers**



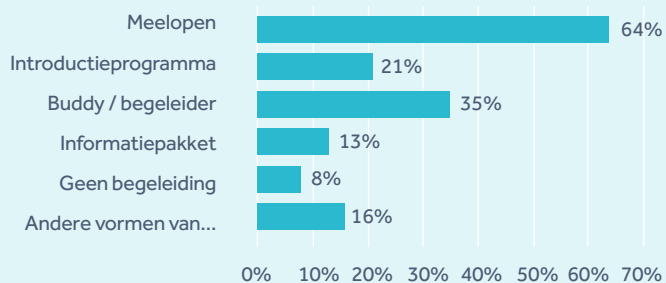
64% van de werknemers neemt ten minste 1x per maand deel aan een **team- of werkoverleg**

88% voelt **loyaliteit** naar de organisatie



• tot 2 jaar • 2 tot 5 jaar • 5 tot 10 jaar • 10 jaar of meer • onbekend

Begeleiding in de organisatie voor startende medewerkers



92% bepaalt (mede) zelf wat zijn/haar **ontwikkelpunten** zijn



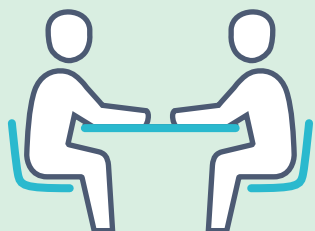
33% heeft samen met de leidinggevende een **persoonlijk ontwikkelplan (POP)** opgesteld

62% heeft als hij/zij opstaat **zin** om aan het werk te gaan



83% is **enthousiast** over zijn/haar baan

85% bepaalt (mede) zelf welke **scholing** hij/zij gaat volgen



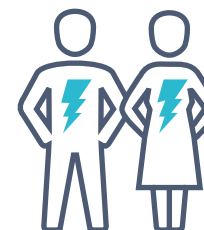
77% van de werknemers heeft in de afgelopen 12 maanden een **functionerings- of beoordelingsgesprek** gehad



70% van de werknemers vindt dat de organisatie voldoende **aandacht** heeft voor **scholing** van medewerkers



42% van de organisaties heeft **nieuwe technologie** gebruikt in de vorm van **E-learning**



86% is bereid om **extra inspanningen** te leveren voor het succes van de organisatie



63% bruist op het werk van de **energie**

MEER INFORMATIE

Deze branchegegevens zijn afkomstig uit de AZW werkgevers- en werknemersenquête die in de tweede helft van 2019 zijn uitgevoerd en waarover in juni 2020 is gepubliceerd. Zie voor meer informatie: www.azwinfo.nl

De werkgevers- en werknemerspanels worden meerdere keren per jaar door CBS in opdracht van het AZW programma bevestigd. Deze metingen samen geven jaarlijks een goed beeld over hoe werkgevers en werknemers de arbeidsmarkt in zorg en welzijn ervaren. Benieuwd naar de resultaten van de eerste helft van 2019? Ga naar de **resultaten**.